

Evidenční list hlásného profilu č.171Stanice kategorie : **A**

Tok: **Radbuza** Stanice: **Tasnovice**
 Kraj: **Plzeňský kraj** ORP: **Horšovský Týn** Obec: **Horšovský Týn**

Provozovatel: **ČHMÚ Plzeň**
 Centrum automatizovaného sběru dat: **RPP ČHMÚ Plzeň**

Staničení: **78.2** [km] Číslo hydrologického pořadí: **1-10-02-0150-0-00**
 Plocha povodí: **172.024** [km²] Zeměpisné souřadnice: **12.8355408 v.d. 49.5662177 s.š.**
 Nula vodočtu: **396.98** [m n. m.] Procento plochy povodí toku: **13.6**

| | | | |
|----------------------------|------------|-----------------------------------|-----------------------------|
| Stupně povodňové aktivity: | [cm] | [m ³ s ⁻¹] | Platnost SPA pro úsek toku: |
| 1.SPA (bdělost) | 120 | 9.54 | Tasnovice - Staňkov |
| 2.SPA (pohotovost) | 150 | 14 | Kritické místo: |
| 3.SPA (ohrožení) | 180 | 18.5 | Horšovský Týn |

| | | | | | | | |
|------------------------|---|-----------------|----------------|----------------|-----------------|-----------------|------------------|
| Průměrný roční stav: | 58 [cm] | N-leté průtoky: | Q ₁ | Q ₅ | Q ₁₀ | Q ₅₀ | Q ₁₀₀ |
| Průměrný roční průtok: | 1.05 [m ³ s ⁻¹] | | 14.2 | 37.6 | 51.4 | 92.2 | 114 |

Odesílatel zpráv: **MěÚ Horšovský Týn** Četnost hlášení SPA:

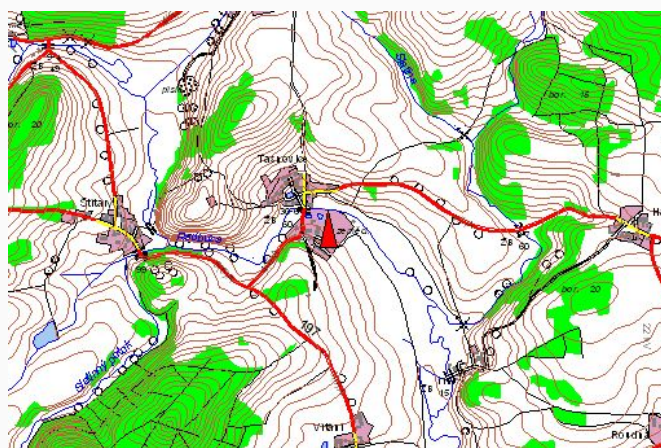
| | |
|------|--------------------------|
| I. | 1 x denně |
| II. | 4 x denně |
| III. | 3hodinové hlášení |

| | | |
|-------------------------|-------------------------------------|------------------------|
| Odesílatel podá zprávu: | Spojení na adresáta: | Příjemce dále vyzoomí: |
| MěÚ Horšovský Týn | 379422521, 725042631, fax 379422300 | KrÚ Plzeňského kraje |
| MěÚ Staňkov | 379492411, 737960746 | OPIS HZS Domažlice |
| MěÚ Stod | | |

Nejvyšší zaznamenané vodní stavy:

| [cm] | V. - XI. | [cm] | XII. - IV. |
|------------|-------------------|------------|-------------------|
| 232 | 03.06.2013 | 255 | 03.01.2003 |
| 202 | 13.08.2002 | 220 | 13.02.2005 |
| 169 | 28.05.2006 | 197 | 14.01.2011 |
| | | 188 | 21.03.2002 |
| | | 180 | 21.01.2005 |
| | | 180 | 03.12.2007 |
| | | | |
| | | | |
| | | | |
| | | | |

Mapa v měřítku 1:50 000:



Poznámka

dokončení v r. 1999

Popis umístění profilu:

cca 150 m pod silničním mostem na okraji obce Tasnovice, pravý břeh