

Evidenční list hlásného profilu č.179Stanice kategorie : **B**

Tok: **Úhlava** Stanice: **Janovice nad Úhlavou**
 Kraj: **Plzeňský kraj** ORP: **Klatovy** Obec: **Janovice nad Úhlavou**

Provozovatel: **OÚ Janovice nad Úhlavou**
 Centrum automatizovaného sběru dat: **RPP ČHMÚ Plzeň**

Staničení: [km] Číslo hydrologického pořadí: **1-10-03-0300-0-00**
 Plocha povodí: [km²] Zeměpisné souřadnice: **13.2113363 v.d. 49.3473507 s.š.**
 Nula vodočtu: [m n. m.] Procento plochy povodí toku: **30.5**

Stupně povodňové aktivity: [cm] [m³s⁻¹] Platnost SPA pro úsek toku:
 1.SPA (bdělost) **160** **Janovice - Tajanov**
 2.SPA (pohotovost) **200** Kritické místo:
 3.SPA (ohrožení) **230** **Janovice, Rohozno**

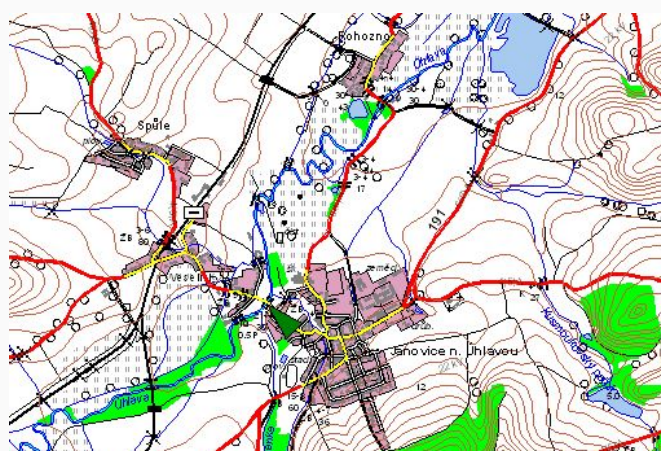
Průměrný roční stav: [cm] N-leté průtoky: Q₁ Q₅ Q₁₀ Q₅₀ Q₁₀₀
 Průměrný roční průtok: [m³s⁻¹] [m³s⁻¹]

Odesílatel zpráv: Četnost hlášení SPA: I. **1 x denně**
OÚ Janovice nad Úhlavou II. **4 x denně**
 III. **3hodinové hlášení**

Nejvyšší zaznamenané vodní stavy:

[cm]	V. - XI.	[cm]	XII. - IV.
380	13.08.2002		

Mapa v měřítku 1:50 000:



Popis umístění profilu:
Janovice - Tajanov