

**Evidenční list hlásného profilu č.183**Stanice kategorie : **A**

Tok: **Úhlava** Stanice: **Štěnovice**  
 Kraj: **Plzeňský kraj** ORP: **Přeštice** Obec: **Štěnovice**

Provozovatel: **ČHMÚ Plzeň**  
 Centrum automatizovaného sběru dat: **RPP ČHMÚ Plzeň**

Staničení: **12.9** [km] Číslo hydrologického pořadí: **1-10-03-0860-0-00**  
 Plocha povodí: **892.84** [km<sup>2</sup>] Zeměpisné souřadnice: **13.4027498 v.d. 49.6768049 s.š.**  
 Nula vodočtu: **319.99** [m n. m.] Procento plochy povodí toku: **98.1**

Stupně povodňové aktivity:	[cm]	[m <sup>3</sup> s <sup>-1</sup> ]	Platnost SPA pro úsek toku:
1.SPA (bdělost)	<b>160</b>	<b>35.7</b>	<b>Štěnovice - Plzeň</b>
2.SPA (pohotovost)	<b>220</b>	<b>61.4</b>	Kritické místo:
3.SPA (ohrožení)	<b>320</b>	<b>148</b>	<b>Radobyčice</b>

Průměrný roční stav:	<b>66</b> [cm]	N-leté průtoky:	Q <sub>1</sub>	Q <sub>5</sub>	Q <sub>10</sub>	Q <sub>50</sub>	Q <sub>100</sub>
Průměrný roční průtok:	<b>5.27</b> [m <sup>3</sup> s <sup>-1</sup> ]	[m <sup>3</sup> s <sup>-1</sup> ]	<b>38.6</b>	<b>86.3</b>	<b>116</b>	<b>211</b>	<b>263</b>

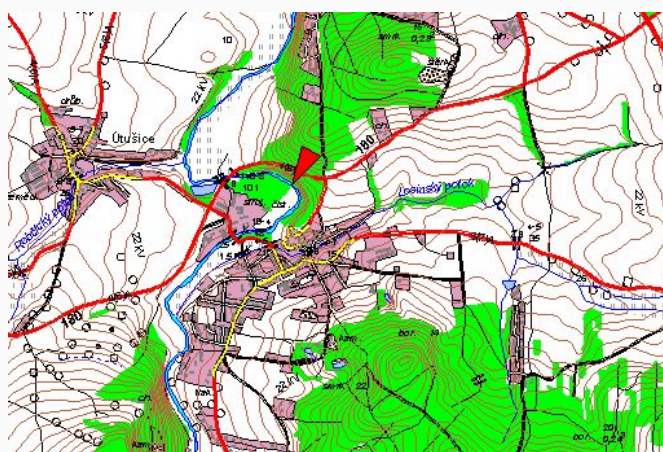
Odesílatel zpráv:	Četnost hlášení SPA:	I.	<b>1 x denně</b>
<b>OÚ Štěnovice</b>		II.	<b>4 x denně</b>
		III.	<b>3hodinové hlášení</b>

Odesílatel podá zprávu:	Spojení na adresáta:	Příjemce dále vyrozumí:
OÚ Útušice	377916205, fax 377916205	KrÚ Plzeňského kraje
MěÚ Přeštice	377332520, 724180956, fax 377332505	KOPIS HZS Plzeň, Magistrát města Plzně

Nejvyšší zaznamenané vodní stavy:

[cm]	V. - XI.	[cm]	XII. - IV.
<b>513</b>	<b>13.08.2002</b>	<b>340</b>	<b>30.04.1975</b>
<b>373</b>	<b>09.07.1954</b>	<b>330</b>	<b>22.12.1993</b>
<b>371</b>	<b>20.07.1981</b>	<b>327</b>	<b>17.03.1988</b>
<b>357</b>	<b>03.06.2013</b>	<b>310</b>	<b>16.01.1968</b>
<b>307</b>	<b>19.06.1979</b>	<b>290</b>	<b>01.02.1982</b>
<b>307</b>	<b>31.05.1986</b>		
<b>296</b>	<b>23.08.1977</b>		

Mapa v měřítku 1:50 000:



Popis umístění profilu:

**severní okraj obce od Plzně (lávka pro pěší, dvůr ZD), pravý břeh**