

Evidenční list hlásného profilu č.188Stanice kategorie : **A**

Tok:	Úslava	Stanice:	Koterov		
Kraj:	Plzeňský kraj	ORP:	Plzeň	Obec:	Plzeň
Provozovatel:	ČHMÚ Plzeň				
Centrum automatizovaného sběru dat:	RPP ČHMÚ Plzeň				
Staničení:	9.1 [km]	Číslo hydrologického pořadí:	1-10-05-0610-0-00		
Plocha povodí:	733.254 [km ²]	Zeměpisné souřadnice:	13.4242411 v.d. 49.7137432 s.š.		
Nula vodočtu:	319.25 [m n. m.]	Procento plochy povodí toku:	97.1		
Stupně povodňové aktivity:	[cm]	[m ³ s ⁻¹]	Platnost SPA pro úsek toku:		
1.SPA (bdělost)	120	37.6	Koterov - soutok s Berounkou		
2.SPA (pohotovost)	150	52.2	Kritické místo:		
3.SPA (ohrožení)	200	80.2	Plzeň		
Průměrný roční stav:	27 [cm]	N-leté průtoky:	Q ₁	Q ₅	Q ₁₀
Průměrný roční průtok:	2.89 [m ³ s ⁻¹]	[m ³ s ⁻¹]	47.5	111	150
Odesílatel zpráv:	Četnost hlášení SPA:	I.	1 x denně		
ÚMO Plzeň 2		II.	4 x denně		
		III.	3hodinové hlášení		

Odesílatel podá zprávu: Spojení na adresáta:

Magistrát města Plzně 378033200, 724602809, fax 377033202

ÚMO Plzeň 4

Příjemce dále vyrozumí:

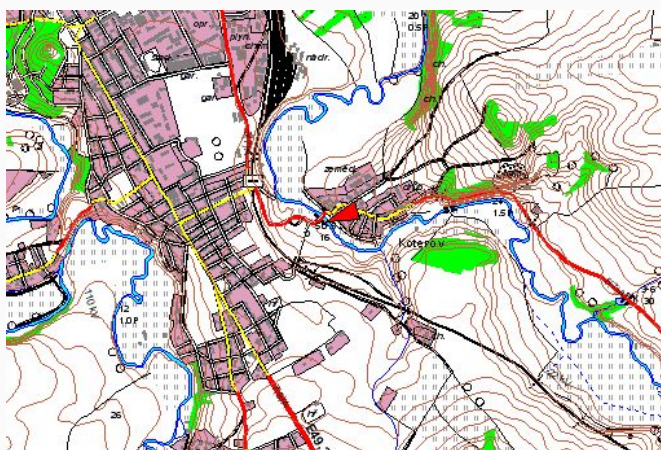
OPIS HZS Plzeň-město

KrÚ Plzeňského kraje

Nejvyšší zaznamenané vodní stavy:

[cm]	V. - XI.	[cm]	XII. - IV.
371	13.08.2002	245	30.04.1975
314	20.07.1981	230	03.03.1956
282	28.05.2006	217	22.12.1993
275	03.06.2013	210	03.04.1947
270	09.07.1954	207	18.03.2005
249	30.05.1986		
245	31.05.1972		
238	08.05.1978		

Mapa v měřítku 1:50 000:



Popis umístění profilu:

nový silniční most od Plzně na okraji Koterova, pravý břeh